

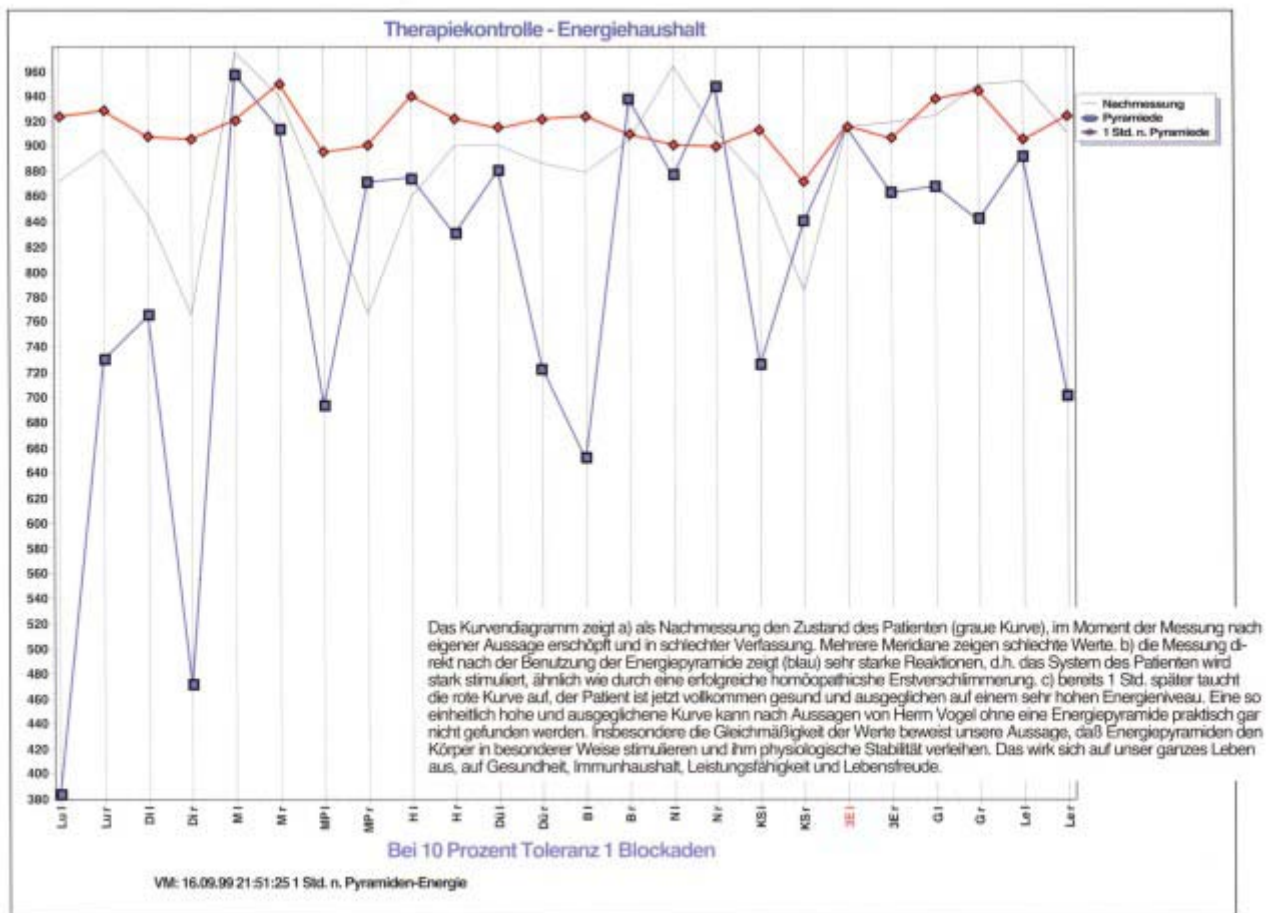
Contrôle de thérapie – énergie du ménage de notre corps (voyez diagramme)

Les résultats de recherche d'une personne en relation avec une pyramide énergétique D (270 cm de hauteur). L'entreprise Med prevent GmbH, Horst Vogel (médecine énergétique), Worms, a entrepris des mesures sur une personne :

- a) sans utilisation de la pyramide.
- b) directement après un séjours d'environ 6 mn dans une pyramide D (270 cm).
- c) une heure plus tard au laboratoire se trouvant à 12 km de distance.

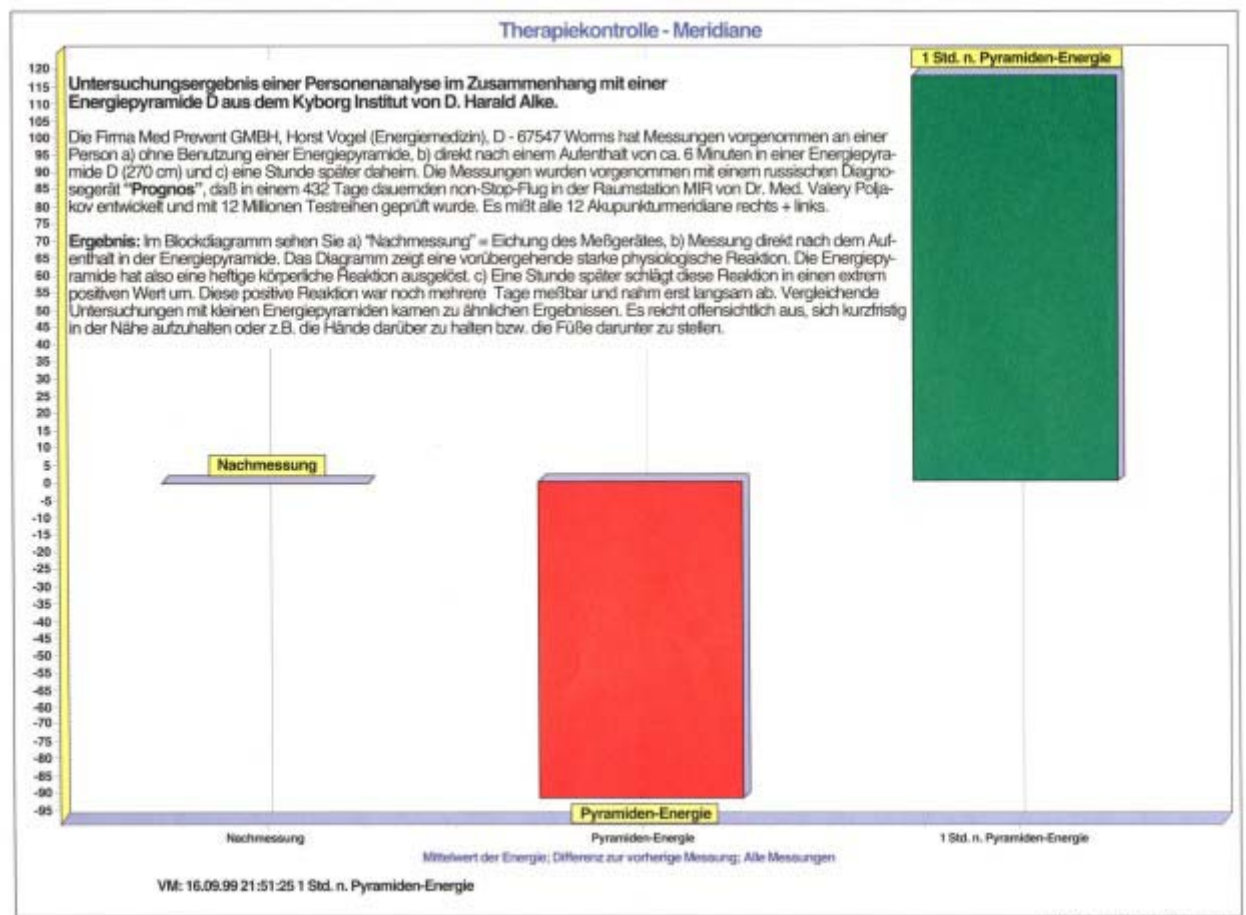
Les mesures ont été prises avec l'appareil diagnostique Russe « Prognos », qui fût inventé par le Dr. med. Valery Poljakov lors d'un vol non-Stop de 432 jours dans la station MIR, et fût testé 12 million de fois auparavant. Cet appareil mesure les 12 points méridionaux de l'acupuncture à droite et à gauche.

Résultat. Le diagramme montre une importante réaction physiologique momentanée. La pyramide énergétique a déclenché une violente réaction corporelle. Une heure plus tard cette réaction se transforme en une valeur extrêmement positive. Cette réaction positive fût encore mesurable pendant plusieurs jours et perdit de son importance lentement. Des recherches similaires avec des pyramides énergétique de plus petites tailles conduirent aux mêmes résultats. Il suffit apparemment pour cela, de se tenir un court instant près d'elle, de tenir ses mains au dessus, ou ses pieds au dessous.



La courbe du diagramme montre.

- l'état du patient (courbe claire), au moment où les mesures sont relevées. D'après ses propres dires, il était exténué et mal disposé. Plusieurs méridiennes montrent de mauvais résultats.
- Les mesures juste après l'utilisation de la pyramide montrent (courbe avec un cube) une réaction très vive, ce qui signifie que le système du patient est très fortement stimulé, identique à un premier traitement homéopathique réussi, les premières aggravations.
- Déjà une heure plus tard, on aperçoit (la courbe du haut), une courbe symétrique. Le patient est maintenant en pleine santé et à atteint un niveau énergétique très haut. Une courbe si régulière et haute, ne peut, d'après les dires de Monsieur Vogel, pas être atteinte sans une pyramide. La régularité et la constante des valeurs prouvent particulièrement nos dires : c'est-à-dire que les pyramides énergétique stimulent d'une certaine manière notre corps, et lui apporte une certaine stabilité physiologique, ce qui agit sur notre vie dans sa totalité : la santé, l'immunitaire ménager, la capacité de rendement, la joie de vivre.



Tous les résultats groupés montrent, que le périmètre de force de la pyramide constitue vraiment une protection contre les radiations ionisées, l'électrosmog et les dérangements qui sont causés par les zones géopathogène. Les nouveaux résultats prouvent, que des crispations, quelque soit leurs natures, peuvent être anéanties immédiatement. Ce sont les résultats que nous montrons à travers les photographies de kirlian et les rapports d'utilisateurs de pyramides énergétique. Du fait de

l'anéantissement des crispations, l'énergie peut enfin circuler librement dans le corps, la circulation sanguine s'accroît, le bien être augmente !
L'influence positive des pyramides énergétiques se répète ses dernières années de plus en plus souvent dans la presse. L'histoire des pyramides énergétiques est une réussite.